

ZOOMLION

# NEW ZT58J ZT68J TELESCOPIC BOOM LIFT

Certificación CE

## CARACTERÍSTICAS

### Características Estándar

- ▶ Bocina
- ▶ Control proporcional
- ▶ Alarma de todos los movimientos
- ▶ Luz estroboscópica de trabajo
- ▶ Puerta de entrada c/ cierre autom.
- ▶ Sist. de descenso de emergencia
- ▶ Botón de parada de emergencia
- ▶ Sist. de nivelación automática
- ▶ Sistema de diagnóstico a bordo
- ▶ Sist. de protección inclinación
- ▶ Sistema de detección de carga
- ▶ Pantalla LED 4,3"
- ▶ Bandeja deslizante acceso motor
- ▶ Anemómetro

### Accesorios y Opciones

- ▶ Luz de trabajo de la plataforma
- ▶ Dispositivo anti-colisión
- ▶ Alimentación CA a la plataforma
- ▶ Generador hidráulico
- ▶ Generador de correa

## DESTACADOS

- ▶ Alt. trabajo de hasta 58,8 m y alcance horizontal de hasta 25,5 m (ZT58J)
- ▶ Altura de trabajo de hasta 67,5 m y un alcance horizontal de 31 m (ZT68J)
- ▶ La primera pluma poligonal innovadora del sector, el peso de la pluma se redujo en más de un 10%, la rigidez vertical aumentó en un 25%, la resistencia a la torsión aumentó en un 20% y ofrece una mínima deformación y un control estable
- ▶ El estabilizador en X ofrece un área de trabajo más amplia, mayor capacidad todoterreno y mejor estabilidad
- ▶ El control inteligente de la dirección en las cuatro ruedas garantiza la coordinación y consistencia de los estabilizadores durante la dirección y la expansión
- ▶ Los ángulos de dirección en todas las ruedas se adaptan automáticamente para garantizar un desplazamiento recto
- ▶ El brazo de cinco secciones se extiende sincrónicamente, de manera eficiente y estable

ACCESS WITH ZOOMLION GREEN

Teléfono: +34 934 506 264  
E-mail: info@grupoale.com

Calle Parménides, 8 - Nave 1 (28806) Alcalá de Henares, Madrid, España  
www.grupoale.com

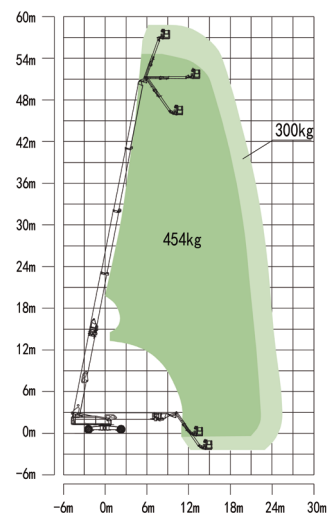
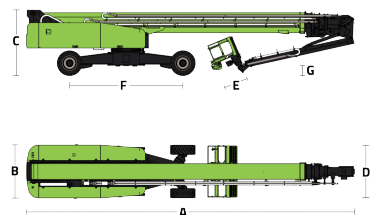
ZOOMLION

# PLATAFORMAS AÉREAS DE BRAZO TELESCÓPICO

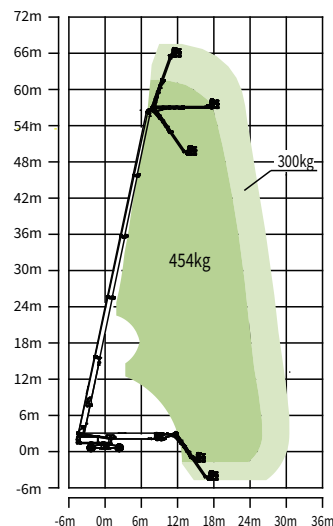
## ZT58J/ZT68J

Conformes con los estándares CE / ANSI / CSA

Modelo	ZT58J		ZT68J	
	Métrico	Imperial	Métrico	Imperial
<b>Dimensiones</b>				
Altura de trabajo	58.8m	192ft 11in	67.5m	221ft 5in
Altura de la plataforma	56.8m	186ft 4in	65.5m	214ft 11in
Alcance horizontal	25.5m	83ft 8in	31m	101ft 8in
A - Long. c/ brazo plegado	14.4m	47ft 3in	15.5m	50ft 10in
B - Ancho c/ brazo plegado	2.5m	8ft 2in	2.5m	8ft 2in
C - Alto c/ brazo plegado	3.06m	10ft	3.06m	10ft
D - Longitud de la cesta	2.44m	8ft	2.44m	8ft
E - Ancho de la cesta	0.91m	3ft	0.91m	3ft
F - Distancia entre ejes	5.357/4.69m	17ft 7in/15ft 5in	5.357/4.69m	17ft 7in/15ft 5in
Vía	2.5/5.15m	8ft 2in/16ft 11in	2.5/5.15m	8ft 2in/16ft 11in
G - Distancia al suelo	0.40m	1ft 4in	0.40m	1ft 4in
<b>Rendimiento</b>				
Capacidad de la plataforma (no limitada / limitada)	300/454kg	660/1000lb	300/454kg	660/1000lb
Vel. de traslación (plegada)	4.5km/h	2.8mph	4.5km/h	2.8mph
Pendiente superable	45% (24°)		40% (22°)	
Radio de giro (interno)	6.79/2.57m	22ft 3in/8ft 5in	6.79/2.57m	22ft 3in/8ft 5in
Radio de giro (externo)	8.43/6.39m	27ft 8in/20ft 12in	8.43/6.39m	27ft 8in/20ft 12in
Rotación de la torreta	360° continua		360° continua	
Rotación de la plataforma	±90°		±90°	
Giro de cola	2.25m	7ft 5in	2.15m	7ft 1in
Plumín (rango de articulación)	125° (-55°~70°)		125° (-55°~70°)	
Velocidad de viento máxima	12.5m/s	28mph	12.5m/s	28mph
<b>Potencia</b>				
Motor	Cummins F3.8 (EU Stage V) Cummins QSF3.8 (China Stage III)		Cummins F3.8 (EU Stage V) Cummins QSF3.8 (China Stage III)	
Cap. del depósito combust.	200L	52.8gal	200L	52.8gal
Tensión de control	12V DC		12V DC	
Cap. del depósito hidráulico	400L	105gal	400L	105gal
Modo de tracción	4WD		4WD	
Modo de dirección	Cuatro ruedas/Ruedas delant./Cangrejo		Cuatro ruedas/Ruedas delant./Cangrejo	
<b>Neumáticos</b>				
Tipo	445/50 D710 Neumáticos rellenos de espuma		445/50 D710 Neumáticos rellenos de espuma	
<b>Peso</b>				
Total	29600kg	65256lb	35900kg	79145lb



Rango de movimiento ZT58J



Rango de movimiento ZT68J