

# ZOOMLION

## PLATAFORMAS ELEVADORAS DE BRAZO TELESCÓPICO

### ZT38J-V / ZT42J-V

Conforme con los estándares CE



## PUNTOS DESTACADOS

- ▶ Diseño ligero, bajo coste operativo.
- ▶ Control de respuesta de alta frecuencia y baja amplitud con búfer.
- ▶ Chasis tipo X, gran envergadura, buena estabilidad en pendientes.
- ▶ Su tamaño compacto de transporte lo hace apto para contenedores.
- ▶ Actuador giratorio de doble brazo para un amplio rango de trabajo, brazo plegado para un tamaño de transporte compacto, lo que reduce los costos de transporte
- ▶ Tecnología de micromovimiento para el transporte de contenedores, para un transporte seguro y estable
- ▶ Tecnología de ahorro de energía sensible a la carga y adaptada a las condiciones del motor, así como función de descenso del peso propio de la pluma, que reduce el consumo de energía en un 18 % en comparación con sus pares.
- ▶ Actualización del control remoto y ajuste de parámetros móviles, alta eficiencia de servicio.



## CARACTERÍSTICAS

### Configuración estándar

Bocina
Control proporcional
Alarma de todos los movimientos
Luz estroboscópica de trabajo
Puerta de cierre automático
Sistema de descenso de emergencia
Botón de parada de emergencia
Sistema de nivelación automática
Sistema de diagnóstico a bordo
Sistema de protección contra inclinación
Eje oscilante
Sistema de detección de carga
Pantalla LED de 4,3"
Bandeja extraíble de motor
Dispositivo anti-aplastamiento

### Accesorios y opcionales

- ▶ Luces de trabajo de la plataforma
- ▶ Dispositivo anti-colisión
- ▶ Alimentación de CA a la plataforma
- ▶ Generador hidráulico



## ACCESS WITH ZOOMLION GREEN

Teléfono: +34 934 506 264  
E-mail: info@grupoale.com

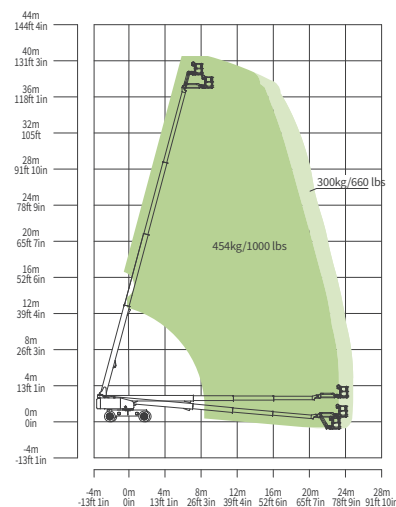
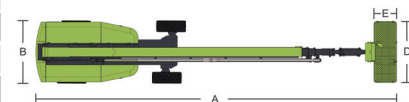
Calle Parménides, 8 - Nave 1 (28806) Alcalá de Henares, Madrid, España  
www.grupoale.com

# ESPECIFICACIONES PRINCIPALES DE LOS BRAZOS TELESCÓPICOS

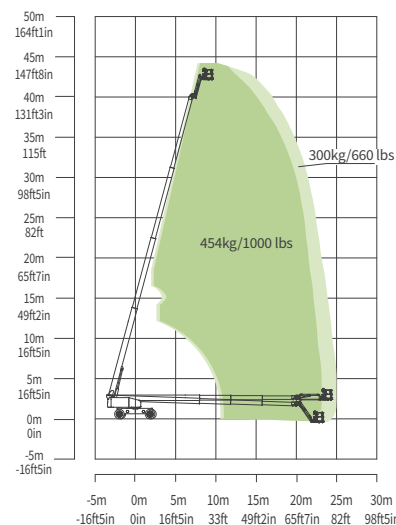
## ZT38J-V / ZT42J-V

Conforme con los estándares CE

Modelo	ZT38J-V		ZT42J-V	
	Imperial	Métrico	Imperial	Métrico
<b>Dimensiones</b>				
Altura de trabajo	131ft 7in	40.1m	144ft 4in	44m
Altura de plataforma	125ft	38.1m	137ft 10in	42m
Alcance horizontal	82ft	25m	82ft	25m
A - Longitud con brazo guardado	49ft 1in	14.95m	53ft 3in	16.22m
Longitud (en contenedor)	39ft	11.9m	42ft 2in	13.16m
B - Ancho con brazo guardado	8ft 1in	2.46m	8ft 1in	2.46m
Ancho (trabajando)	13ft 4in	4.07m	13ft 4in	4.07m
Ancho (en contenedor)	7ft 3in	2.22m	7ft 3in	2.22m
C - Altura con brazo guardado	9ft 5in	2.86m	9ft 5in	2.86m
Altura (en contenedor)	8ft 4in	2.54m	8ft 4in	2.54m
D - Longitud de la cesta	8ft	2.44m	8ft	2.44m
E - Ancho de la cesta	3ft	0.91m	3ft	0.91m
F - Dist. entre ejes (guardado)	13ft 7in	4.15m	13ft 7in	4.15m
Dist. entre ejes (trabajando)	12ft 6in	3.81m	12ft 6in	3.81m
Vía	8ft 1in/13ft 4in	2.46/4.07m	8ft 1in/13ft 4in	2.46/4.07m
G - Distancia al suelo	1ft 4in	0.4m	1ft 4in	0.4m
<b>Rendimiento</b>				
Capacidad de la plataforma (no limitada/limitada)	660/1000lb	300/454kg	660/1000lb	300/454kg
Velocidad de traslación (plegada)	3.1mph	5km/h	3.1mph	5km/h
Pendiente superable	45% (24°)		45% (24°)	
Radio de giro (interno/externo)	8ft 2in/18ft 6in	2.5/5.65m	8ft 2in/18ft 6in	2.5/5.65m
Turntable Swing	360° continuous		360° continuous	
Rotación de la torreta	±90°		±90°	
Giro de la cola	4ft 4in	1.33m	5ft 6in	1.67m
Plumín (rango de articulación)	130° (-55° ~ 75°)		130° (-55° ~ 75°)	
Velocidad de viento máxima	28mph	12.5m/s	28mph	12.5m/s
<b>Potencia</b>				
Motor	Kubota V2607 (Euro Stage V)		Kubota V2607 (Eu Stage V)	
Cap. del depósito de combustible	52.8gal	200L	52.8gal	200L
Tensión de control	12V DC		12V DC	
Capacidad del depósito hidráulico	66gal	200L	66gal	200L
Modo de tracción	4WD		4WD	
Modo de dirección	Cuatro ruedas / Ruedas delanteras / Cangrejo		Cuatro ruedas / Ruedas delanteras / Cangrejo	
<b>Neumáticos</b>				
Tipo	Neumáticos rellenos de espuma		Neumáticos rellenos de espuma	
<b>Peso</b>				
Total	46077lb	20900kg	48612lb	22050kg



Rango de movimiento ZT38J-V



Rango de movimiento ZT42J-V